



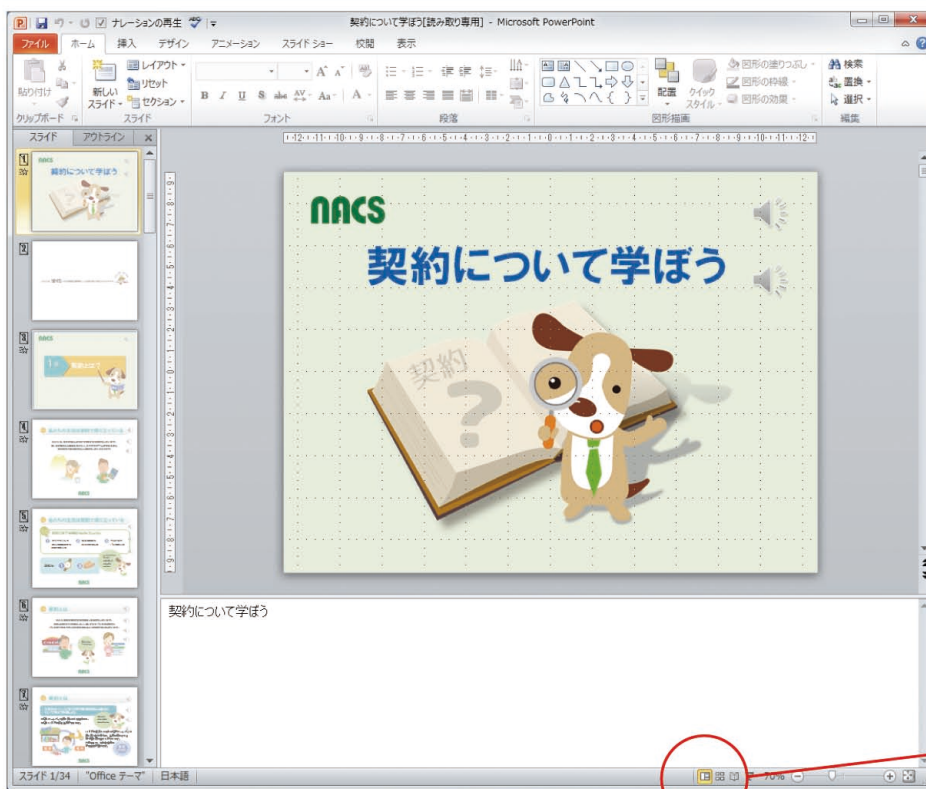
消費者教育教材 「契約について学ぼう」

説明書

NACS

1

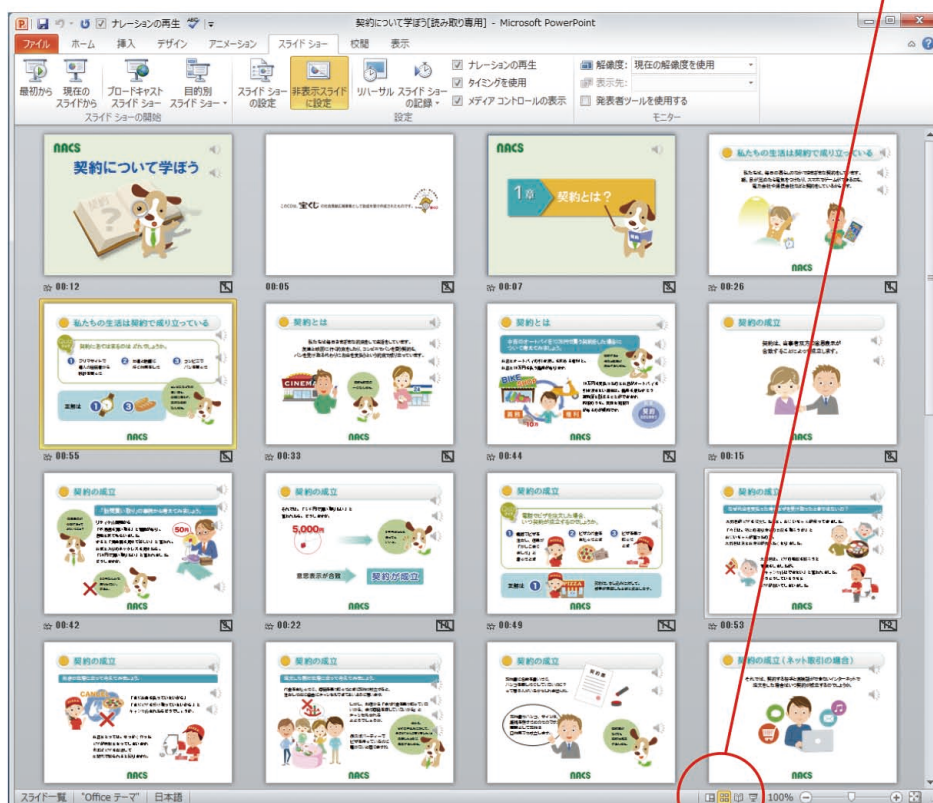
CDをパソコンにいれて、PowerPoint(ソフト)で起動して下さい。



表示バー

↑
サイドバーで
全体が把握できます

→
サムネールで
全体が把握できます



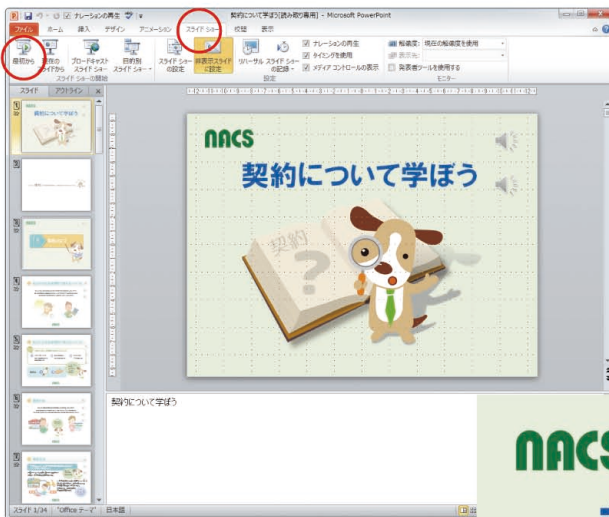
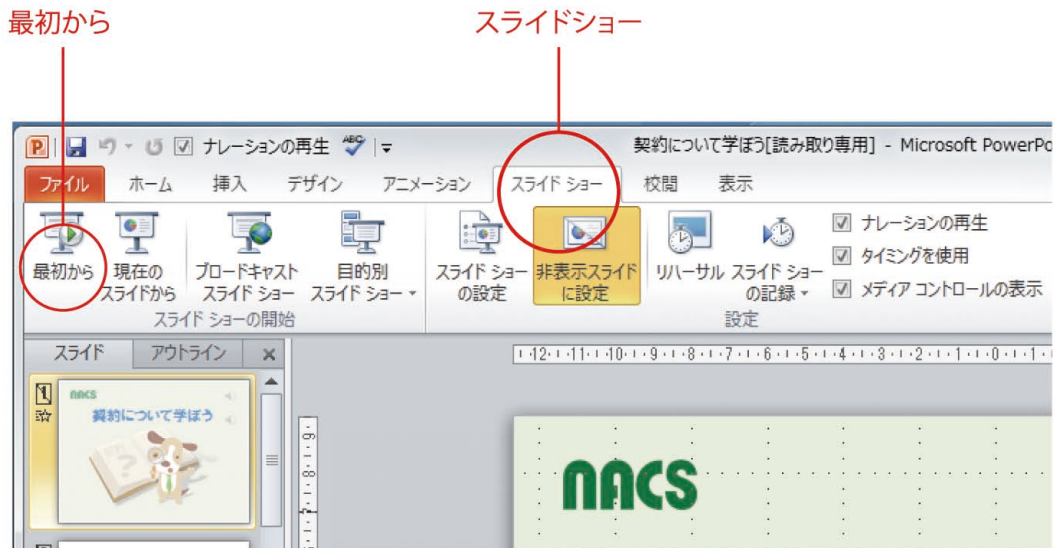
表示のサムネールを選ぶと、全体のボリュームが確認いただけます。

全体は、1章「契約とは?」、2章「契約トラブルの解決方法」、3章「どこに相談したらよいの?」
からなるトータル19分17秒のボリュームです。

2

スライドショーを始める。

スライドショーの項目を選び、「最初から」をクリックして頂くとスライドショーが始まります。スライドショーは、ナレーション付きで自動再生されます。



スライドショーの再生



自動再生は、アニメーションとナレーションが視聴しやすい設定となっています。

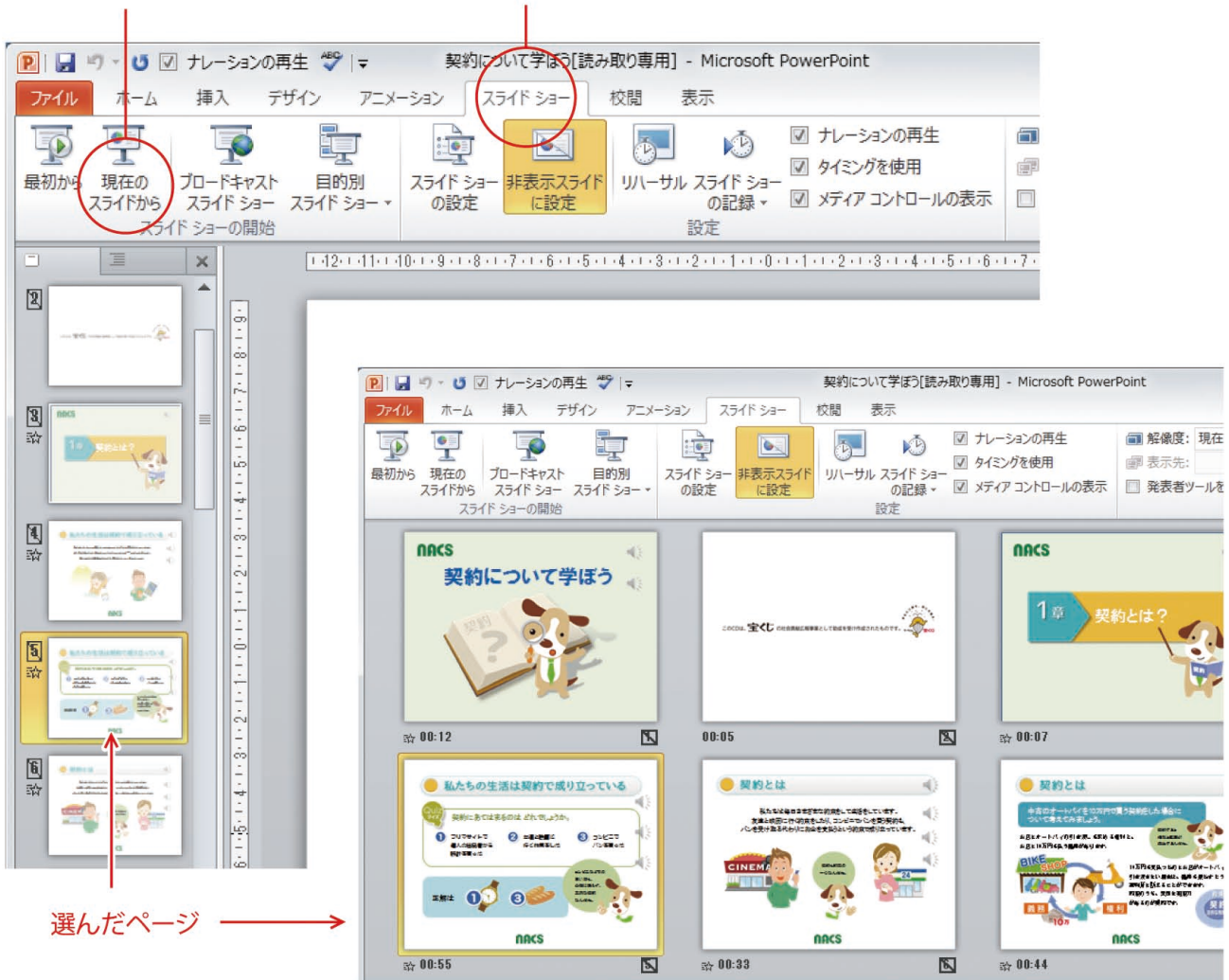
3

途中からスライドショーを始める。

任意のページから始めたい場合は、ページを選びスライドショーの項目から、「現在のスライドから」を選んで頂くと、選んだページからスライドショーが始まります。

現在のスライドから

スライドショー



選んだページ

私たちの生活は契約で成り立っている

Quiz
クイズ

契約にあてはまるのは どれでしょうか。

- ① フリマサイトで個人の出品者から時計を買った
- ② 友達と映画に行く約束をした
- ③ コンビニでパンを買った

正解は



コンビニなどでの
買い物も、
金額に限らず、
立派な契約
なんだね。



NACS

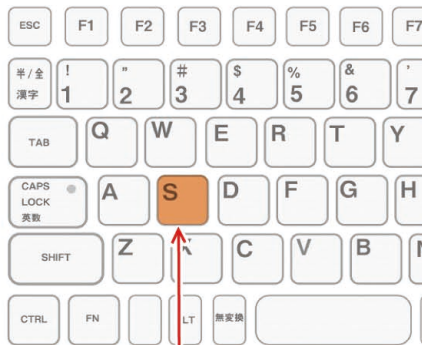
スライドショーの再生

4

スライドショーを手動で操作する。

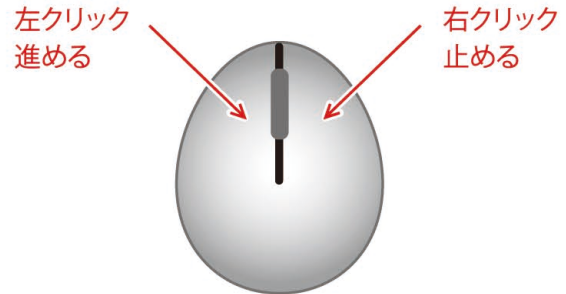
スライドショーは、キーボードやマウスで止めたり進めたりできます。

①キーボードの場合



キーボード「S」
押す → 一時停止 → 押す → 再生

②マウスの場合



③ 無理に進めると、ナレーションがうまく再生されません。
絵柄と音がズレた場合は、始めから再生し直してください。

一時停止

→

再生

一時停止

→

再生

スライドショーを手動で操作することで、考える時間や意見交換をする時間を調整することができます。